

第47回
東北大大会
要項2_1



目次

1. 大会概要
2. 大会スケジュール
3. 会場・アクセス
4. 競技情報
5. 参加費・エントリー
6. 注意事項
7. お問い合わせ

※要項 2 からの変更点は黄色マーカーで示しています。

大会概要

正式名	第 47 回東北大学オリエンテーリング大会	
開催日	2024 年 12 月 1 日(日)	
開催地	宮城県仙台市青葉区芋沢周辺の山林	
会場	〒989-3212 宮城県仙台市青葉区芋沢末坂 27-14 『大國神社』	
主催	東北大学学友会オリエンテーリング部	
共催	宮城学院女子大学オリエンテーリング部	
大会役員	実行委員長	荻野友希 (東北大学 2022 年度入学)
	副実行委員長	久保田結理(東北大学 2022 年度入学)
	運営責任者	林亮佑 (東北大学 2022 年度入学)
	競技責任者	鈴木悠太 (東北大学 2022 年度入学)
	作図責任者	山村瑛 (東北大学 2022 年度入学)
	渉外責任者	酒井敬吾 (東北大学 2022 年度入学)
	広報責任者	大川虎之介(東北大学 2022 年度入学)
	会計責任者	西澤汰知 (東北大学 2022 年度入学)
	コースプランナー	古角海志 (東北大学 2022 年度入学)
	イベントアドバイザー	友田賢吾 (東京経済大学 2018 年度入学)
後援	宮城県 仙台市 宮城県教育委員会 仙台市教育委員会	
	日本学生オリエンテーリング連盟 宮城県オリエンテーリング協会	
	東北大学学友会体育部	
協力	かなめ測量株式会社	



～大会マスコットキャラクター～

ひっこみ武士

引っ込み思案で極度の怖がりであることから、森に落ちていた武士の兜の中に隠れて生きている謎の生命体。その中身については様々な説が考察されているが未だに正体不明である。



逃げ足がはやい

武士をなぐさめるもち



大会スケジュール

8 : 30	開場
10 : 30	トップスタート
14 : 30	フィニッシュ閉鎖
15 : 30	表彰式

※ 大会スケジュールは今後変更する可能性があります。

会場・アクセス

○会場

〒989-3212 宮城県仙台市青葉区芋沢末坂 27-14 『大國神社』

(<https://maps.app.goo.gl/Bu5eufE7BxW6UsoHA>)

※ 大國神社への直接のお問い合わせはおやめください。

○アクセス

・バスでお越しの場合

JR 仙台駅前西口バスターミナル 14 番乗り場から、『東北大学病院前経由 みやぎ台・大國神社行き』の仙台市営バス(850 系統)に乗り、終点『大國神社前』でお降りください。およそ 1 時間かかり、運賃は仙台駅前から大國神社前まで片道 750 円です。

(https://www.navi.kotsu.city.sendai.jp/dia/bustime/bus/result_length.cgi?Code=50&Noriba=14&Seq=57#3)

※ バスは 1 時間に 1 本と本数が限られておりますので、自家用車での来場を推奨します。

・自家用車でお越しの場合

東北自動車道の仙台宮城 IC もしくは泉スマート IC で高速を降りてください。駐車場は現時点で大國神社内をご利用いただく予定ですが、駐車台数に限りがありますのでできるだけ乗り合わせてお越しください。仙台宮城 IC からはおよそ 20 分、泉スマート IC からはおよそ 30 分かかります。

競技情報

○競技形式

個人によるポイントオリエンテーリング ミドルディスタンス競技

競技ルールは日本オリエンテーリング競技規則および日本ランキング規則に準じる。

○計時方法

EMIT 社製電子パンチングシステムを使用

○使用地図

『奥武士』：『奥武士Ⅱ』（1992 年度東北大 OLC 作成）を基に新規作成

○地図仕様

- ・ コントロール位置説明 ISCD2024
- ・ 地図図式 ISOM2017-2 準拠
- ・ 縮尺 1 : 10000
- ・ 等高線間隔 5m
- ・ 走行可能性 4 段階表記

○トレインプロフィール

本トレイン『奥武士』は、宮城県仙台市青葉区芋沢地区、標高 200~400m に位置している。競技エリア全体にかけて尾根沢が発達しているが、比較的なだらかで微地形が見られるエリアも存在する。走行可能性の高いエリアと低いエリアが明確な植生界によって隔てられており、東北では珍しいきれいな A 藪の広がるエリアも多い。また、トレイン全体にわたって道や小径が発達しており、スピードを出す区間と丁寧にナビゲーションを行う区間の切り替えが重要になるだろう。

○クラス

男性			女性			参加条件
クラス	距離	優勝設定	クラス	距離	優勝設定	
M21A	4~5km	35分	W21A	3~4km	35分	無制限
M21As	3~4km	35分	W21As	2~3km	35分	21歳以上
M35A	3~4km	35分	W35A	2~3km	35分	35歳以上
M50A	2~3km	30分	W50A	2~3km	30分	50歳以上
M65A	2~3km	30分	W65A	2~3km	30分	65歳以上
M20A	2~3km	30分	W20A	2~3km	30分	20歳以下
M18A	2~3km	30分	W18A	2~3km	30分	18歳以下
M15A	2~3km	30分	W15A	2~3km	30分	15歳以下
MB	2~3km	30分	WB	2~3km	35分	無制限

- ・ 競技時間は全クラスにおいて 90 分です。
- ・ 参加者数によりクラスの分割を行う可能性があります。
- ・ A クラスは上級者、B クラスは初級者から中級者向けのクラスとなっております。
- ・ 年齢は 2025 年 3 月末時点で到達する年齢とします。
- ・ M21A、W21A クラスは日本ランキング対象クラス、M20A、W20A クラスは 2025 年度全日本オリエンテーリング選手権大会の M20E、W20E 権取得対象クラスです。
- ・ 男性クラスへの女性の出走は可能ですが、その逆は原則行えません。
- ・ コース距離および優勝設定は今後予告なく変更される可能性があります。
- ・ 各クラス上位 3 名を表彰します。
- ・ M21A および W21A クラスにおいて、青葉会所属の上位 3 名を追加で表彰します。

○逸脱事項

- ・日本オリエンテーリング競技規則および関連規則類の運用に関するガイドライン

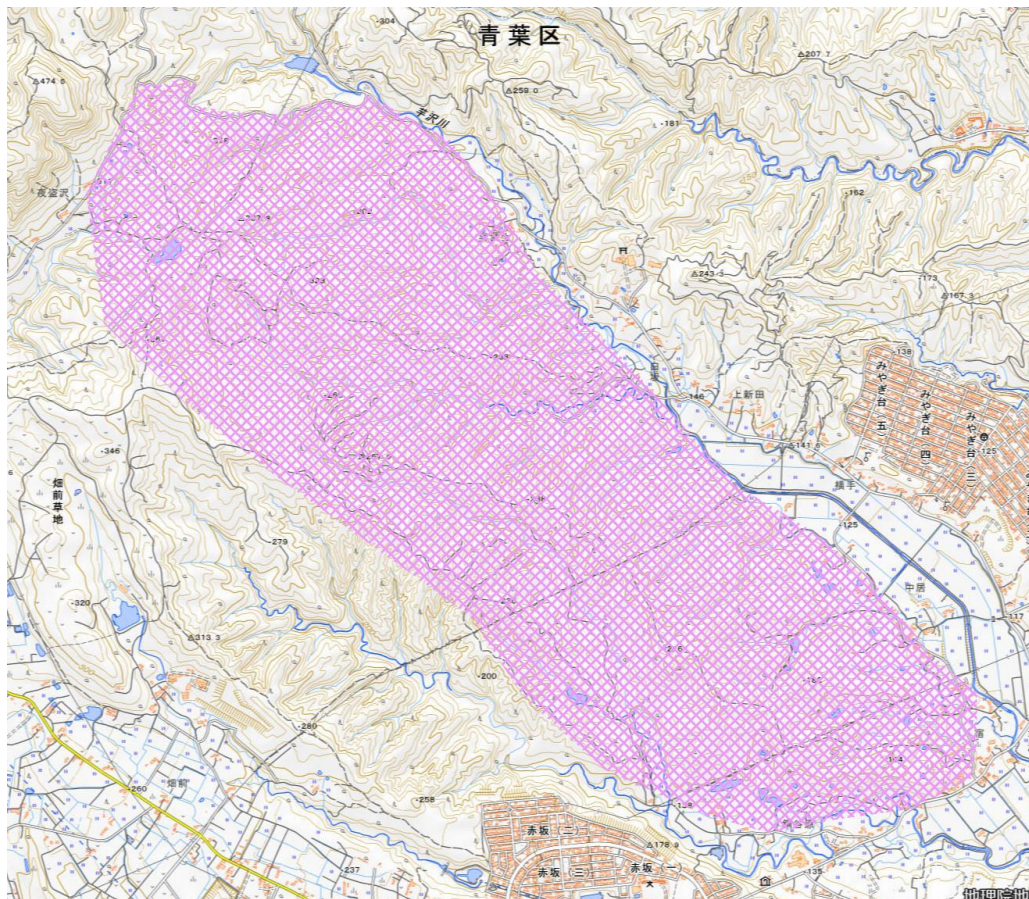
7.4 事前エントリーしたものが出走できなくなった場合に、代理の者が出走することはできない。

- ・逸脱事項

事前に連絡の上、代理の者が出走することはできる。ただし、記録は参考記録となり日本ランキング等には反映されない。

○立ち入り禁止区域

競技の公平性を保つため、本大会参加予定者の以下の紫で囲まれた範囲へのオリエンテーリングまたは下見目的での立ち入りを禁止いたします。なお、立ち入り禁止区域内の公道の通行については妨げません。



※国土地理院地図(<https://maps.gsi.go.jp/>)を加工して作成

参加費・エントリー

○参加費

- ・ 社会人 4000 円
- ・ 大学生以下/大学院生 3000 円

○エントリー

- ・ 申し込み締め切り 11 月 18 日(月)
- ・ 入金締め切り 11 月 21 日(木)

Japan-O-entry(JOY)を利用してお申し込みください。

(<https://japan-o-entry.com/event/view/1524>)

○その他

- ・ 大会中止時の返金はありません。
- ・ レンタル E カード代として 500 円頂戴いたします。レンタル E カードを紛失または破損した場合、8000 円を頂戴いたします。
- ・ コンパス、熊鈴の貸与もいたします。補償金としてコンパスは 2000 円、熊鈴は 1000 円頂戴いたします。紛失や破損なく返却されましたら、補償金を全額返金いたします。申込時または大会当日にご連絡ください。
- ・ 青葉会所属の方は、エントリー時の所属欄に「青葉会」と記入をお願いいたします。

注意事項

- ☑ テレイン付近では熊・猪・蛇・マダニ・カモシカが目撃されています。つきましては、熊鈴の携帯を必須とし、スタート地区で熊鈴の携帯を確認いたします。
- ☑ 大会当日朝に熊を目撃した場合は、即刻大会を中止いたします。
- ☑ 本大会ではトレーニングテレインは設けません。
- ☑ ピン付きシューズでの出走を妨げません。
- ☑ テレイン内の一部の水系周辺には急な岩崖が存在しています。競技中に周辺を通過する可能性がありますので十分ご注意ください。
- ☑ 本大会では、傷害保険に加入しますが、補償額には限りがございます。ご自身での傷害保険の加入を推奨いたします。
- ☑ 万が一のけがに備えて、健康保険証をご持参ください。



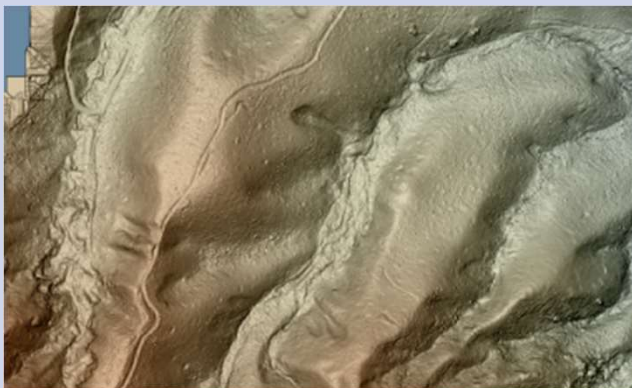
お問い合わせ

ご不明な点・ご質問等ございましたら、以下のアドレスまでご連絡ください。
メールアドレス(大会実行委員長) : tohoku.o.comp47☆gmail.com (☆→@)

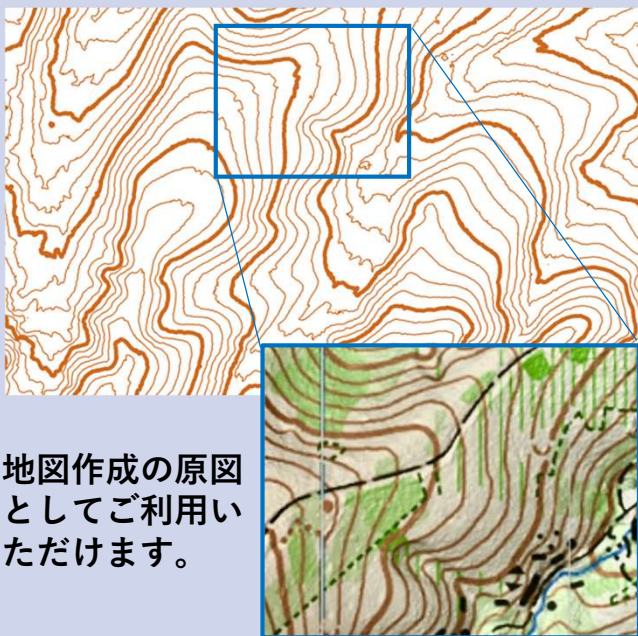
空と地上から地図作成を支援します！

ドローンLiDAR計測

LiDAR搭載ドローンを飛ばし、距離や位置形状を3次元で測定します。



3次元データから陰影起伏図や等高線図を作成。



地図作成の原図としてご利用いただけます。



YouTube
山林測量に革命起こす
『LiDARドローン』

Terra SLAM RTK 計測

SLAMを導入し、地上からも短時間で高精度の測量が可能となりました。



特徴物の点群データを取得。
地図調査の時間を短縮できます。



スプリントマップの作製を支援します。

JOA協賛価格にてご提供 5万円/1日
レンタル・導入支援もご相談ください。

日本学連インタビュー企画

みちしるべ

学生 × 社会人

社会人オリエンティアに素朴な疑問を聞いてみよう!



インタビュー記事はこちらから↓

https://note.com/o_michishirube

ポットキャストも配信中です↓

<https://anchor.fm/o-michishirube>

学生インタビューー随時募集中!興味のある方は日本学連まで

 note



アスリートとサポートスタッフのみなさんへ。

なぜ、私たちにとって、アンチ・ドーピングの
知識や活動が必要なのでしょう？

アンチ・ドーピングは、たんに
「不正する人を見つけ、不当な勝利を防ぐ」ための活動ではありません。

アンチ・ドーピングは、スポーツを成り立たせている
「みんながフェアであること」を守るためにあります。
全員がフェアでなければ、そもそもスポーツは成り立たない。
すべての人が、スポーツに参加し、公平に競い合うことができる。
その権利を守るために、アンチ・ドーピング活動があります。

そして、もうひとつ。アンチ・ドーピングは、
「スポーツが生み出す価値」を守るためにあります。
挑戦する心、相手へのリスペクト、そこから生まれる友情、
そんな、社会にとっても大切な価値を守るためにあります。

フェアであることを守り、スポーツの価値を守る。
そのいちばん中心となるのが、アスリートとサポートスタッフのみなさんです。
みなさんが、フェアであることをつねに誇りに思い、
その大切さを、世の中に示すこと。
それこそが、スポーツの発展を支え、よりよい社会をつくる力になります。

フェアであることの誇りを胸に、素晴らしいスポーツの価値を、
ともに広めていきましょう。



勝利を超える価値がある

スポーツのフェアネスが、社会のフェアネスを支えるために。



公益財団法人 日本アンチ・ドーピング機構